

КОМПЛЕКС ВЫЧИСЛИТЕЛЬНЫЙ СМ 1700

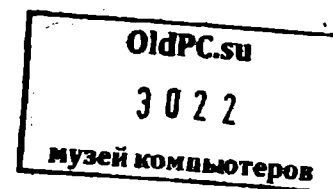
заводской № 0580 Год выпуска 1989

РАСШИРИТЕЛЬ ИНТЕРФЕЙСА СМ 1700.4108

Схема

3.088.028 01

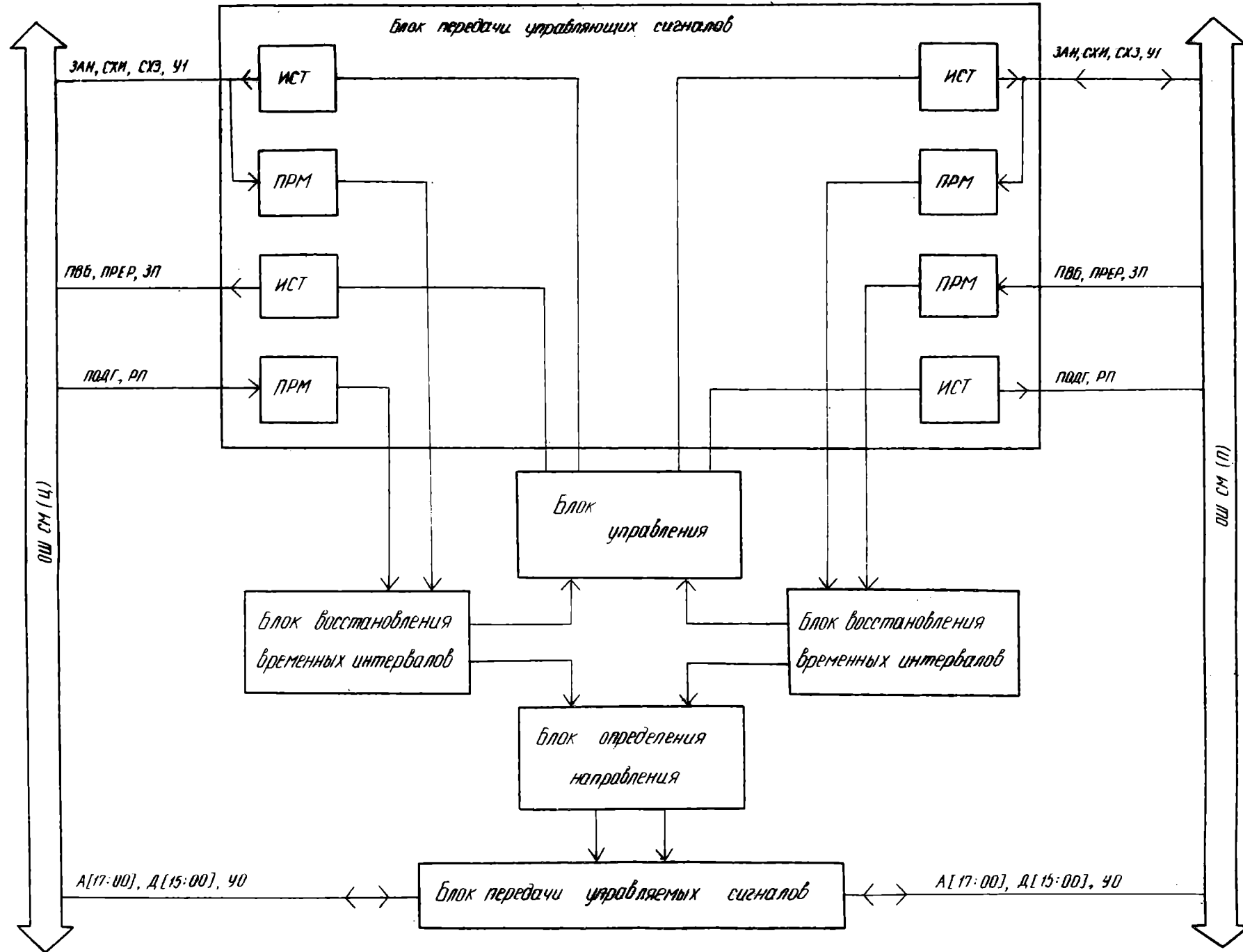
АЛБОМ



№ строки	Формат	Обозначение	Наименование	Кол. экз.	№ экз.	Место-нахождение	Перв. примен.	
							Спринт №	Подп. и дата
1								
2								
3	A4	3.083.0280П	Опись альбома	I				
4								
5								
6	A2	3.083.0283I	Схема электричес- кая структурная	I				
7								
8								
9								
10	A2	3.083.0283З	Схема электрическая принципиальная	I				
11								
12								
13								
14	A4	3.083.028ПЭЗ	Перечень элементов	I				
15								
16								
17	A2	3.083.02837	Схема электрическая расположения	I				
18								
19								
20								
21								
22								
23								
24								
25								
26								
27								
28								
29								
Изм.		Лист	№ докум.	Подп.	Дата	3.083.0280П		
Разраб.				<i>Л.П.</i>	07.09.00	Лит.	Стр	Страниц
Пров.				<i>Л.П.</i>	07.09.00			1
Н. контр.				<i>Л.П.</i>	07.09.00	РАСПИРИТЕЛЬ ИНТЕРФЕЙСА СМ I700.4I08		
Утв.				<i>Л.П.</i>	07.09.00	ОПИСЬ альбома СХЕМЫ		

Копировал

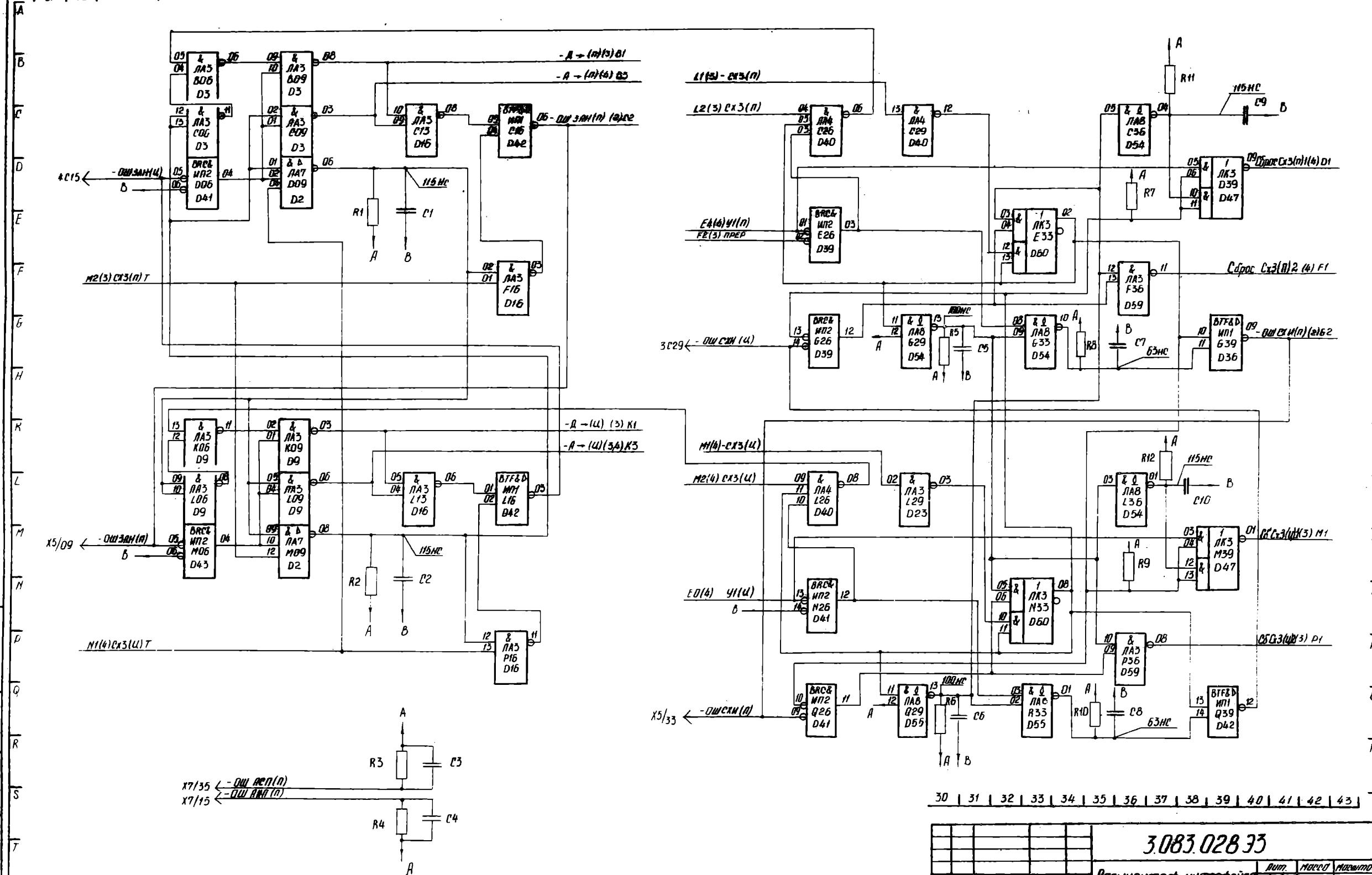
Форм. эт. Д.4



Справ. №	Исх. примен.

Исх. №	Исх. №	Исх. №	Исх. №	Исх. №	Исх. №

3.083.028.31					
Исх. №	Исх. №	Исх. №	Исх. №	Исх. №	Исх. №
Регистратор интервалов Формат СТ1700-4108 Схема электрическая структурная				Лист	Листов 1

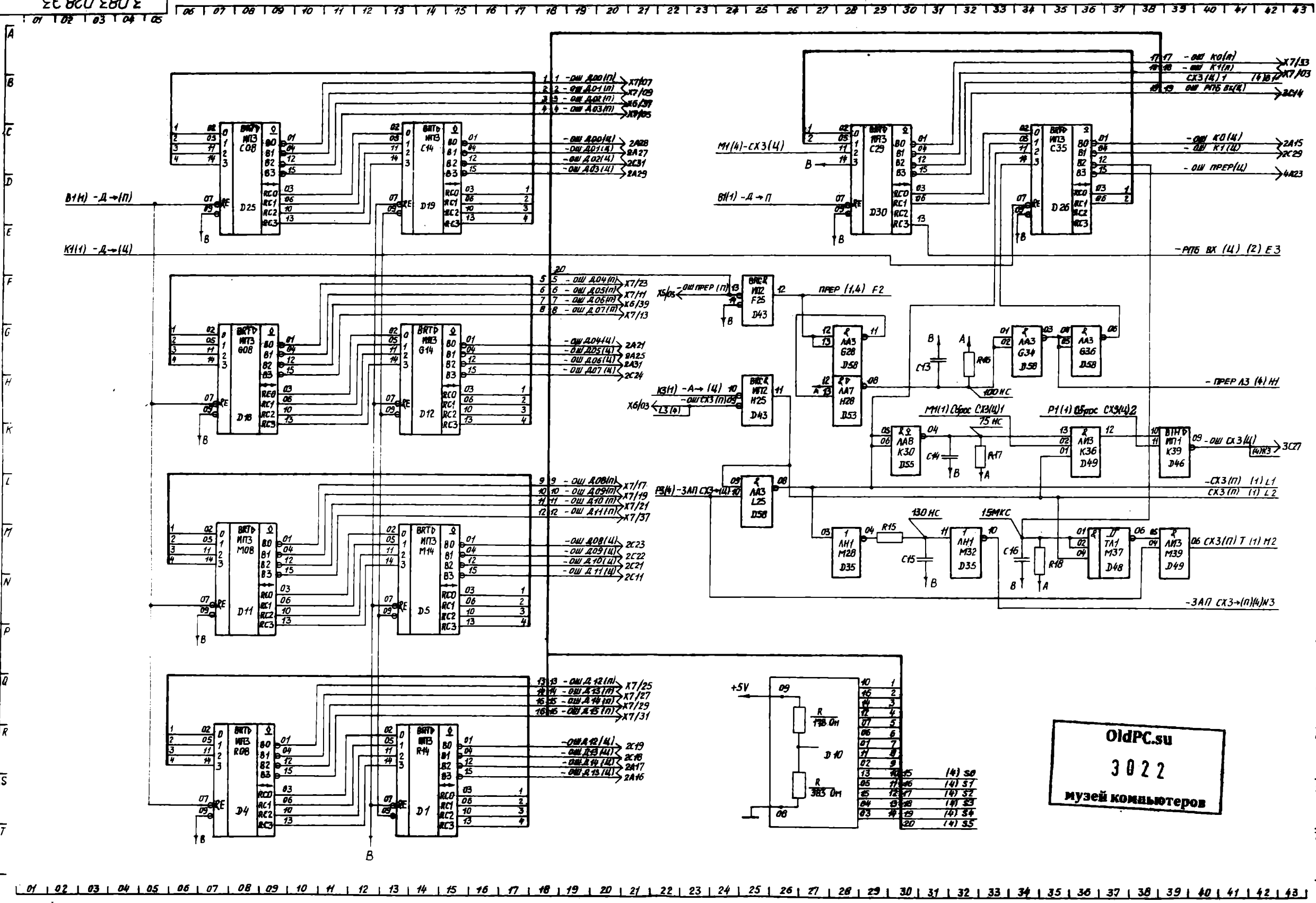


171-1661  
 Инв. № 10802  
 Дата вв. в экз. 30.12.74

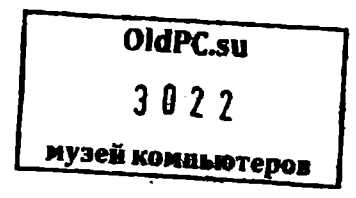
3.083.02833				Лист	Масштаб	Масштаб
Схема электрическая принципиальная			Лист 1	Листов 5		
Исполнитель	Проверено	Утверждено				
И.И.И.	И.И.И.	И.И.И.				
Контроль			Формат А2			



308302833

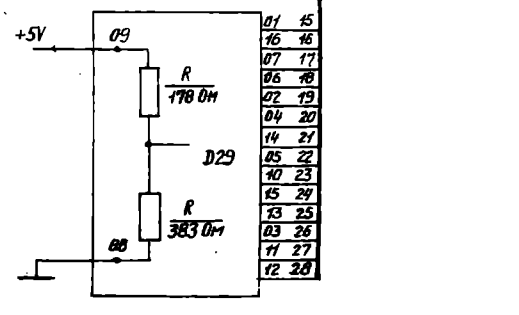
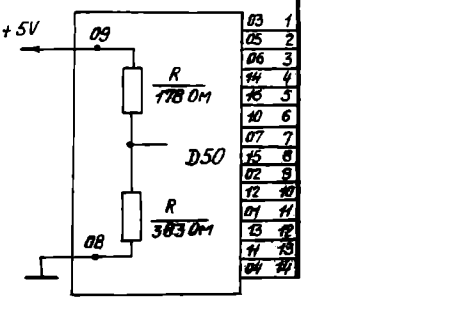
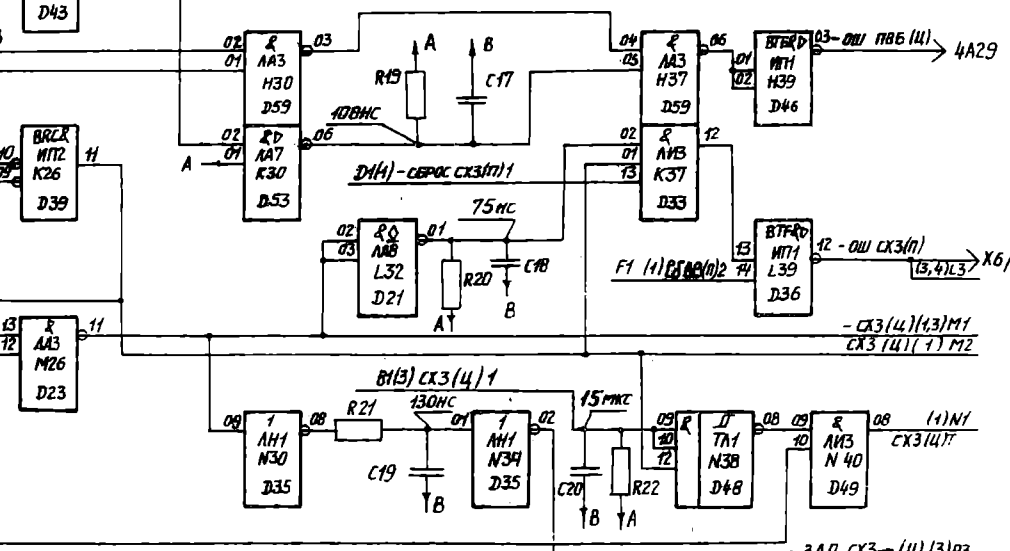
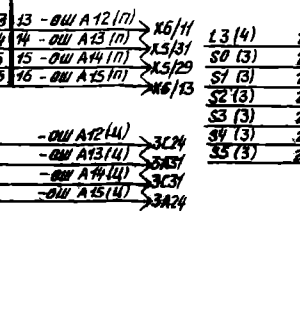
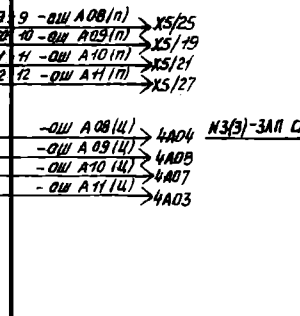
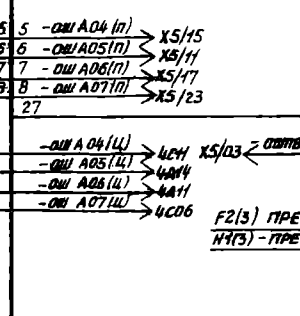
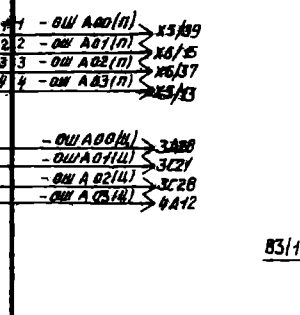
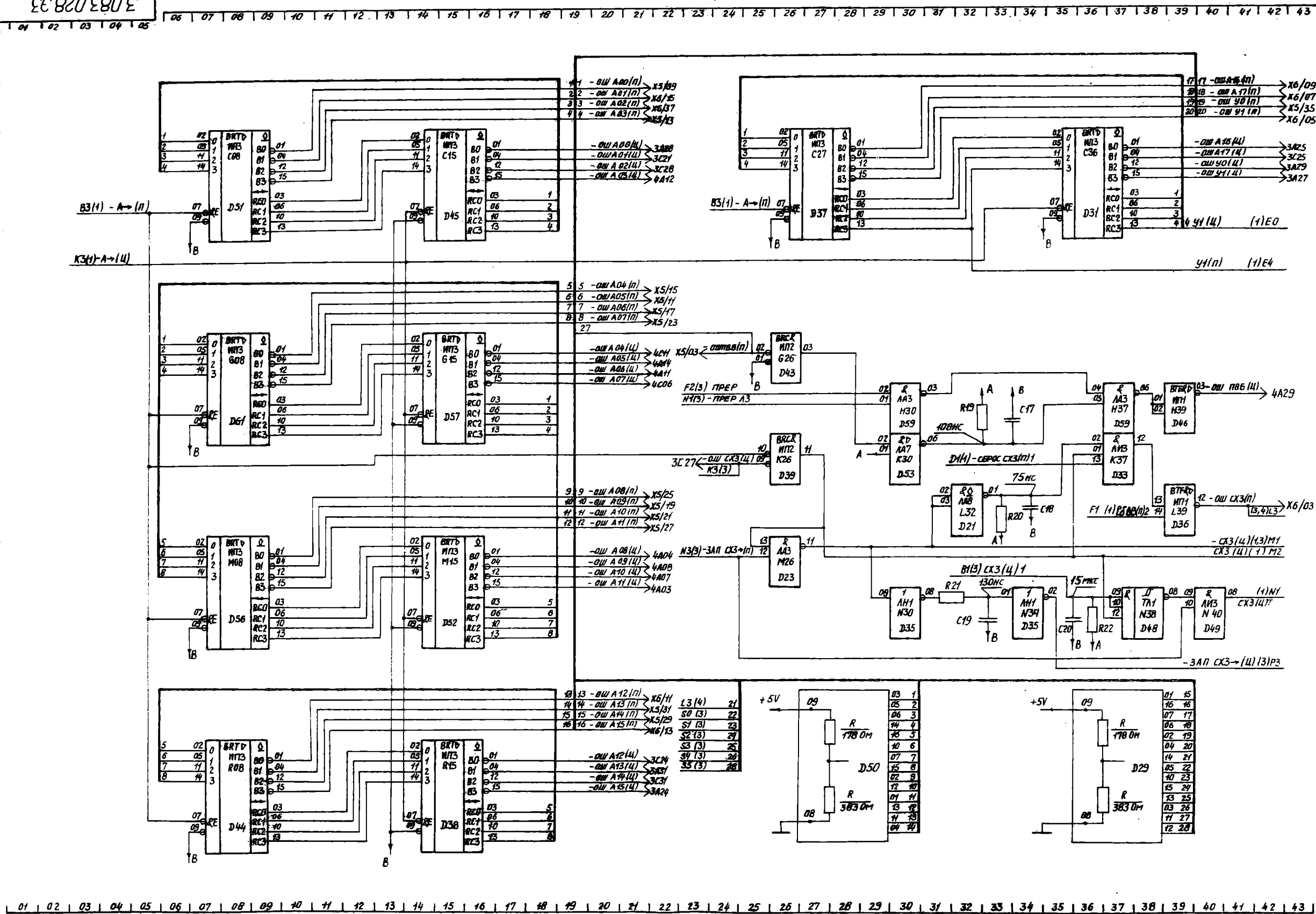


Униф. № тех. чертежа  
 Дата выдачи  
 Подпись  
 Проверка  
 Униф. № тех. чертежа  
 Дата выдачи  
 Подпись  
 Проверка

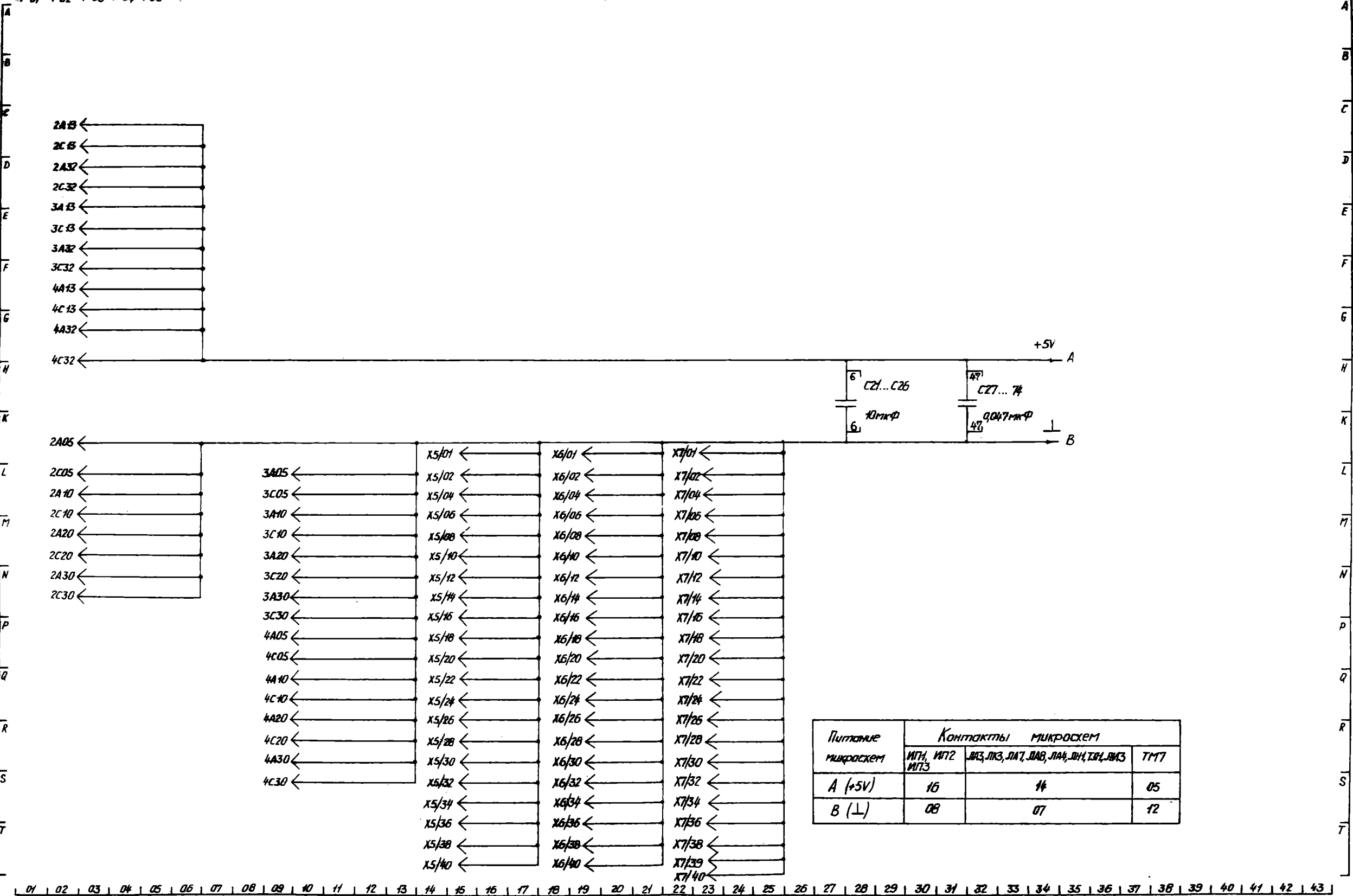



308302833

3



Шаб. № 1008. Проектирование в системе. 1951 г.



Питание микросхем	Контакты микросхем		
	ИП1, ИП2, ИП3	ВАЗ, ЛКЗ, ЛА7, ДАВ, ЛА4, ДИ4, ДИ1, ДИ3	ТМ7
A (+5V)	16	14	05
B (-)	08	07	12

Шифр докум. 31.01.24  
 Шифр докум. 31.01.24  
 Шифр докум. 31.01.24  
 Шифр докум. 31.01.24



Перв. примен.	Поз. обозначение	Наименование	Кол.	Примечание
Справ. №	C1, C2	Конденсатор К10-17-15-М47-680нФ±5%	2	
	C3, C4	" К10-17-15-М47-1000нФ±10%	2	
	C5, C6	" К10-17-15-М47-560нФ±5%	2	
	C7, C8	" К10-17-15-М47-270нФ±5%	2	
	C9, C10	" К10-17-15-М47-560нФ±5%	2	
	C11, C12	" К10-17-15-М47-150нФ±5%	2	
	C13, C14	" К10-17-15-М47-390нФ±5%	2	
	C15	" К10-17-15-М47-1000нФ±10%	1	
	C16	" К10-17-15-М1500-0,01мкФ±10%	1	
	C17, C18	" К10-17-15-М47-390нФ±5%	2	
	C19	" К10-17-15-М47-1000нФ±10%	1	
	C20	" К10-17-15-М1500-0,01мкФ±10%	1	
	C21...C26	" К53-14-20В-10мкФ±10%	6	
	C27...C74	" К10-17-15-Н90-0,047мкФ	48	

Изм. инв. №	Взам. инв. №	Инд. № дубл.	Подп. и дата	Д1	Микросхема	КР559 ИПЗ	1
				D2	"	К155 ЛА7	1
				D3	"	КР531 ЛА3	1
				D4, D5	"	КР559 ИПЗ	2
				D6	"	К155 ТМ7	1
				D7	"	К155 ЛА4	1
				D8	"	К155 ТМ7	1
				D9	"	КР531 ЛА3	1
				D10	Набор резисторов НР4-3-1-178/383 Ом		1
				D11, D12	Микросхема КР559 ИПЗ		2

3.083.028 ПЗЗ

Изм. № подл.	Разраб.	Пров.	Н. контр.	Утв.	Изм.	Лист	№ докум.	Подп.	Дата	Лит.	Лист	Листов
											1	4

Расширитель интер-  
фейса СМ1700.4108

Перечень элементов

Поз. обозначение	Наименование	Кол.	Примечание
D13	Микросхема К155 ДА4	1	
D14	— " — К155 ЛН1	1	
D15	— " — К155 ДА4	1	
D16	— " — КР 531 ДА3	1	
D17	— " — КР 559 ИП2	1	
D18, D19	— " — КР 559 ИП3	2	
D20	— " — КР 559 ИП1	1	
D21	— " — К155 ДА8	1	
D22	— " — К155 ДА4	1	
D23	— " — КР 531 ДА3	1	
D24	— " — КР 559 ИП1	1	
D25, D26	— " — КР 559 ИП3	2	
D27	— " — КР 559 ИП1	1	
D28, D29	Набор резисторов НР1-3-1-178/383 Ом	2	
D30, D31	Микросхема КР 559 ИП3	2	
D32	— " — КР 559 ИП2	1	
D33	— " — КР 531 ДИ3	1	
D34	Набор резисторов НР1-3-1-178/383 Ом	1	
D35	Микросхема К155 ЛН1	1	
D36	— " — КР 559 ИП1	1	
D37, D38	— " — КР 559 ИП3	2	
D39	— " — КР 559 ИП2	1	
D40	— " — К155 ДА4	1	
D41	— " — КР 559 ИП2	1	
D42	— " — КР 559 ИП1	1	
D43	— " — КР 559 ИП2	1	
D44, D45	— " — КР 559 ИП3	2	
D46	— " — КР 559 ИП1	1	
D47	— " — К599 ДА3	1	
D48	— " — К155 ТМ1	1	
D49	— " — КР 531 ДИ3	1	
D50	Набор резисторов НР1-3-1-178/383 Ом	1	

Инд. № подл. 17-1553  
 Подп. и дата 28.01.87  
 Взам. инв. №  
 Инв. № дубл.  
 Подп. и дата

Изд. Лист № докум. Подп. Дата

3. 083. 028 П33

Лист 2

Поз. обозначение	Наименование	Кол.	Примечание
D51, D52	Муж. доск. КР 559 ИПЗ	2	
D53	— " — К 155 ИПЗ	1	
D54, D55	— " — К 155 ИАБ	2	
D56, D57	— " — КР 559 ИПЗ	2	
D58, D59	— " — КР 531 ИАБ	2	
D60	— " — К 599 ИАБ	1	
D61	— " — КР 559 ИПЗ	1	
R1, R2	Резисторы МЛТ-0,125-1кОм ± 5% - А	2	
R3, R4	— " — МЛТ-0,125-301 Ом ± 2% - А	2	
R5, R14	— " — МЛТ-0,125-1кОм ± 5% - А	10	
R15	— " — МЛТ-0,125-100 Ом ± 5% - А	1	
R16, R17	— " — МЛТ-0,125-1кОм ± 5% - А	2	
R18	— " — МЛТ-0,125-3,9 кОм ± 5% - А	1	
R19, R20	— " — МЛТ-0,125-1кОм ± 5% - А	2	
R21	— " — МЛТ-0,125-100 Ом ± 5% - А	1	
R22	— " — МЛТ-0,125-3,9 кОм ± 5% - А	1	
X1, X4	Вилка СНП 59-64/94x118-23-1	3	
X5, X6, X7	— " — ОИП-КТ-56-40/705x74-0,53	3	

Изн. № подл. 17-1563  
 Подп. и дата 21.10.27  
 Разм. инв. № Инв. № дубл.  
 Подп. и дата

Изн.	Лист	№ докум.	Подп.	Дата
------	------	----------	-------	------

3.083.028 ПЗЗ

Лист 3

Лист регистрации изменений

Номера листов (страниц)				Всего листов (страниц) в докум.	№ докум.	Входящий № сопроводительного докум. и дата	Подпись	Дата
измененных	замененных	новых	аннулированных					

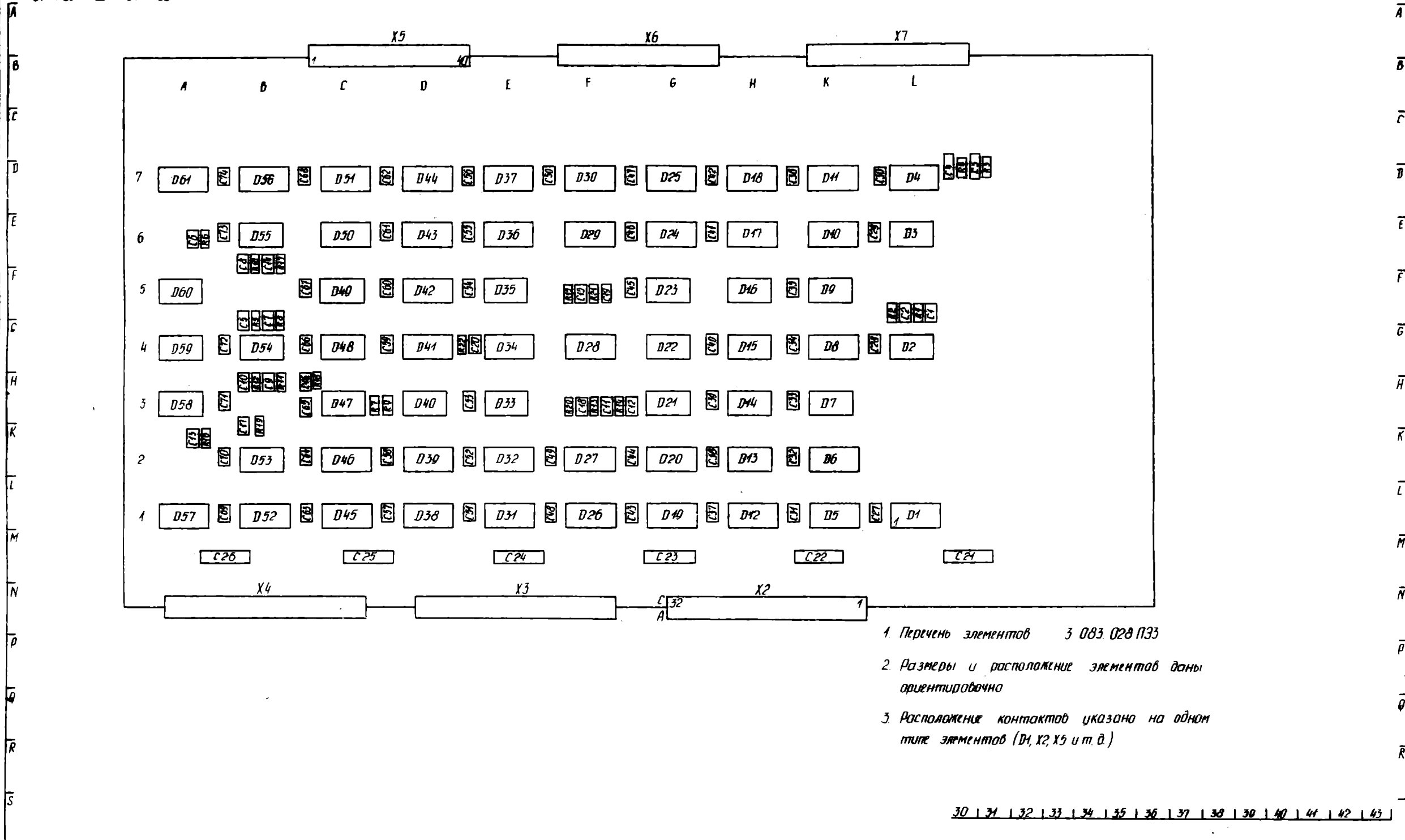
Имя № докум.	Подп. и дата	Входящий № докум.	Подп. и дата
17-1553	8. 04. 27		

Лист	№ докум.	Подп.	Дата	Лист	4
------	----------	-------	------	------	---

3 083. 028 1133

Копировал

Формат А4



1. Перечень элементов 3 083 028 П33
2. Размеры и расположение элементов даны ориентировочно
3. Расположение контактов указано на одном типе элементов (D1, X2, X5 и т. д.)

Справ. №: Люб. примеч.

Имя и дата: ВЗМ и др. № 1666

3 083 028 37				Лит.	Масса	Максимум
Имя и дата	№ докум.	Подп.	Дата	Расширитель интерфейса		
Имя и дата	№ докум.	Подп.	Дата	СМ 1700.4108		
Имя и дата	№ докум.	Подп.	Дата	Схема электрическая		
Имя и дата	№ докум.	Подп.	Дата	расположения		
Имя и дата	№ докум.	Подп.	Дата	Лист	Листов 1	